

ARCOCEM

Pintura de LATÓN



Arcocem Pintura de Latón è una pittura metallica in base acquosa con particelle sottili di ottone la cui applicazione permette di ottenere un effetto ottone naturale. Verificare sempre l'applicazione del prodotto su una piccola area prima di procedere all'applicazione completa.

Caratteristiche

- Applicabile su qualsiasi tipo di supporto: microcemento, calcestruzzo, mattoni, ceramica, pannelli di cartongesso, gesso, vetro, carta e metalli.
- Elevata aderenza al supporto. Su zone poco assorbenti si raccomanda l'uso del nostro promotore di aderenza Primacem Plus.
- Applicabile con frattazzo, pennello, spugna, rullo o pistola.
- Prodotto pronto all'uso, non diluire con acqua.

Rendimento

Il rendimento dipende dal supporto da rivestire e dal metodo di applicazione. In un'applicazione con frattazzo il rendimento è il seguente: 0,15 L/m².

Applicazione

In funzione dell'effetto desiderato, applicare Arcocem Pintura de Latón utilizzando una di queste due tecniche:

- Effetto ottone naturale:**
Applicare una mano di Arcocem Pintura de Latón e, una volta asciutto, levigare leggermente con carta abrasiva da 400 fino ad ottenere la lucidità desiderata. Spolverare per eliminare le particelle volatili e procedere alla sigillatura.
- Effetto patina:**
Applicare due mani di Arcocem Pintura de Latón aspettando 4 ore tra un'applicazione e l'altra. Dopo 24 ore dalla seconda mano, levigare con carta abrasiva 120 per far uscire in superficie le particelle di ottone e facilitare così l'ossidazione. Per una ossidazione più veloce non eliminare la polvere. Successivamente, applicare una prima mano di Arcocem agente ossidante omogeneamente su tutta la superficie da trattare, non caricare troppo per evitare che il materiale coli, lasciare agire per 2-3 ore e procedere con la sigillatura. Nel caso in cui si voglia accentuare l'effetto di ossidazione, una volta trascorse 2-3 ore applicare una seconda mano di Arcocem Agente Ossidante nelle zone desiderate lasciando agire altre 2-3 ore prima di sigillare.

Nota: Non applicare Arcocem Pintura de Latón all'esterno nel caso in cui sia prevista pioggia.

c. Sigillatura:

Applicare una mano di Presealer per proteggere il prodotto e bloccare il processo di ossidazione. Dopo 4 ore sigillarlo con due mani di Topsealer WT aspettando 8 ore tra una mano e l'altra.

Precauzioni speciali

In caso di contatto con gli occhi sciacquare con abbondante acqua pulita per 15 minuti. In caso di contatto con la pelle, lavare con acqua e sapone. Non ingerire. In caso di ingestione, non provocare il vomito e consultare subito un medico.

Si raccomanda di rispettare le seguenti misure:

- Buona ventilazione
- Occhiali di protezione per evitare schizzi
- Guanti di gomma

I contenitori vuoti devono essere smaltiti in conformità alla normativa vigente.

Per evitare che il prodotto si secchi o si addensi chiudere il coperchio dopo ogni uso.

Tenere fuori dalla portata dei bambini.

Presentazione

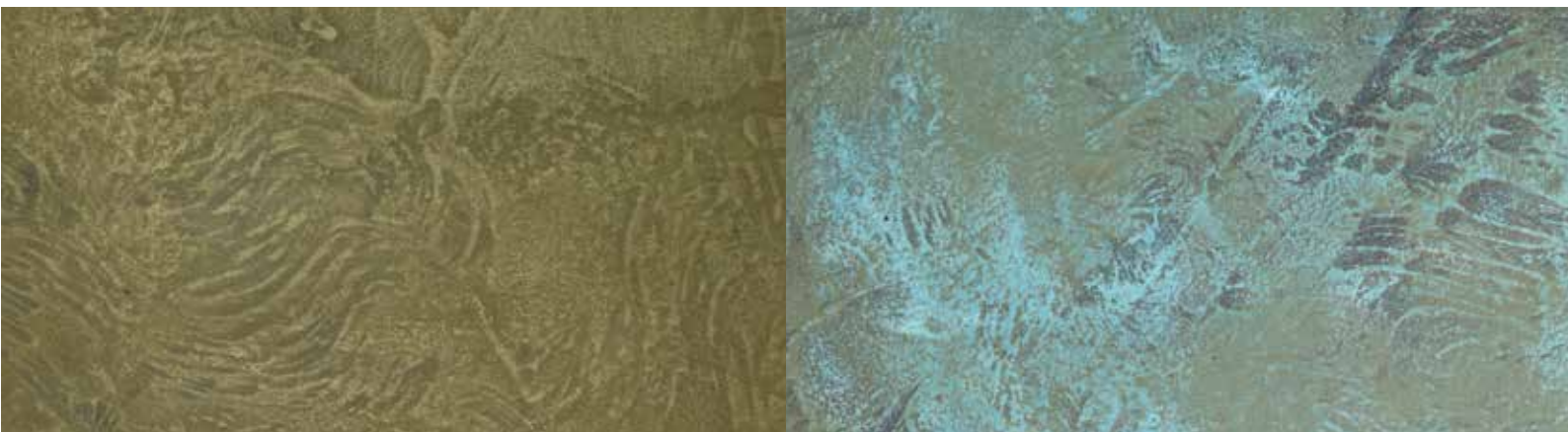
Disponibile in contenitori di 1 litro.

Pulizia degli strumenti

Gli strumenti vanno lavati con acqua e sapone immediatamente dopo l'uso.

Conservazione

Deve essere conservato nel suo contenitore originale chiuso e protetto dalle intemperie sempre a temperature tra 10°C e 30°C. in un posto ben secco ed aerato, lontano da fonti di calore e dalla luce solare diretta. Il tempo di utilizzo è di 1 anno dalla data di produzione, se correttamente conservato.



Il prodotto non deve essere utilizzato per scopi diversi da quelli specificati, senza istruzioni scritte sulla sua manipolazione. È sempre responsabilità dell'utente adottare le misure appropriate al fine di soddisfare i requisiti previsti dalla legge. Le schede di sicurezza del prodotto sono a disposizione del professionista.

Ultima edizione: Giugno 2017